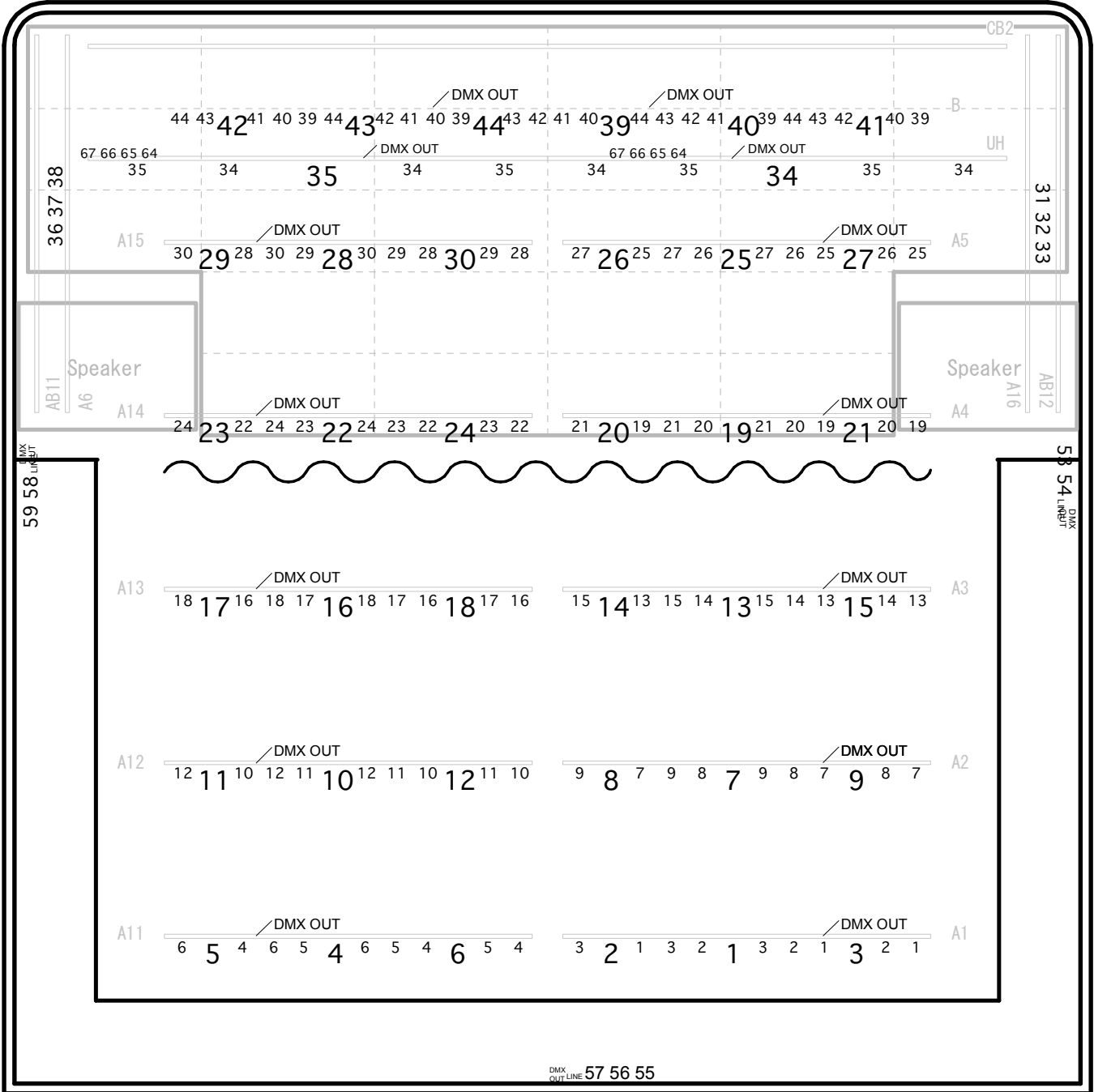
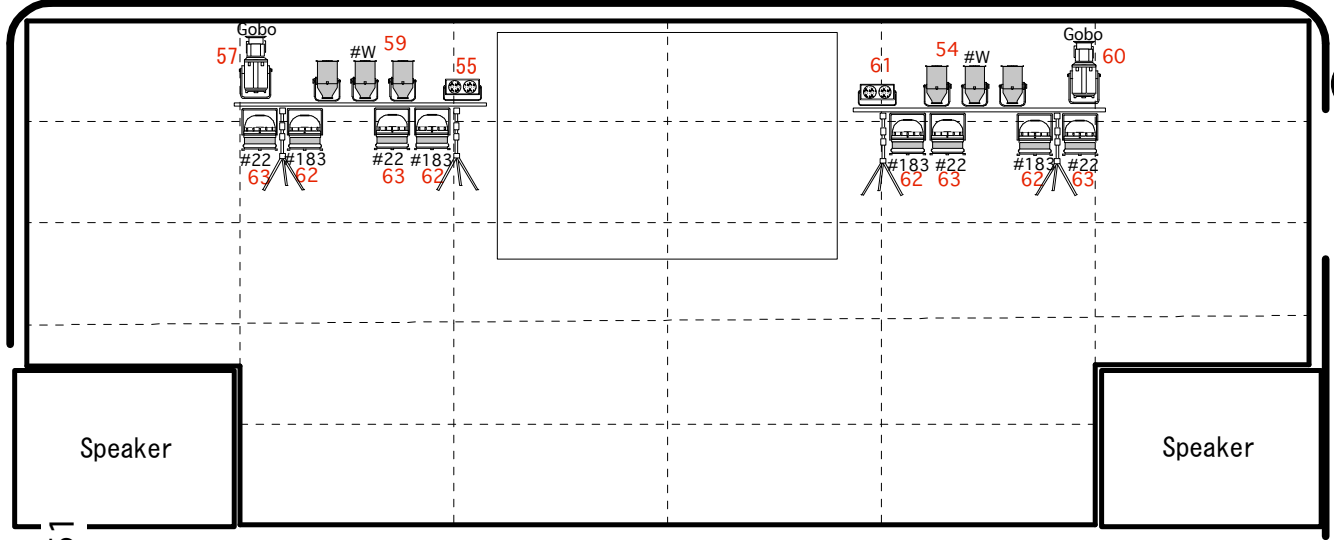


- | | | | |
|--|---------------------------------|--|---------------------------|
| | Par64銀(丸茂) 500W N(50+2)新 | | ファン&スモーク(2)旧 |
| | Par64黒 500W N(23+1)旧 (倉庫フリー-5) | | スタンド6 (倉庫フリー-2) 旧
トンボ2 |
| | Par64銀 500W Mid. 旧 | | (倉庫フリー、ベース12) 旧 |
| | Par64黒 500W Mid. 旧 | | LHQ (倉庫フリー-5) 旧 |
| | ITO MB専用(2)新 (IRIS無し) | | |
| | Data Flash ストロボ(4)旧 <温度ヒューズ無し> | | |
| | Par36 300W 300M (客電固定16) 新 | | |
| | Par36(300Mid) (倉庫フリー-Nx3/Mx3) 旧 | | |
| | 2L MINI (6) 旧 | | |
| | DF 500w 新 (倉庫フリー-5) | | |
| | Souce Four 26. (6)旧 | | |
| | ミラーボール(1)旧 | | |
- (倉庫フリー-x○) =追加仕込み用器材
ex. ⑤ 丸番号=空き回路

BIG1★
LIGHTING PROJECT TEAM
<http://www.big1.co.jp/>



LINE、60、61、62、



LINE、52、51

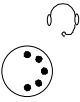
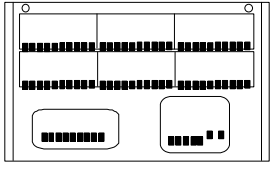
サオ x2
 9尺キャタツ x1
 色用シート (シルバー) 約台数分
 S.Fourネタ
 (△コーン、○ゴボ、木の葉)

91

LINE、50、49



AVO PEARL 2004
 プリセット60本x1段
 サブマスター15本x10Page3面



LINE、47、48



DMX IN



DMX OUT



LIGHTING PROJECT TEAM
<http://www.big1.co.jp/>

回路表(DMX No.)

38 37
58 36
38 37
58 36

32 33
53 31
32 33
53 31

ラダー 下手 上段マエ 58

ラダー 下手 下段マエ 36

ラダー 下手 上段オク 38

ラダー 下手 下段オク 37

ラダー 上手 上段マエ 31

ラダー 上手 下段マエ 53

ラダー 上手 上段オク 33

ラダー 上手 下段オク 32

SS 下手 A / B 49/50

SS 上手 A / B 47/48

サーチ 36P 下手 59

サーチ 36P 上手 54

M.Ball Lamp/Motor 56/卓ブース、別コントロール

Smoke 下手 200

Smoke 上手 202

Fan 下手 201

Fan 上手 203

ストロボ 下手-1 Lamp 210 #W

下手-1 Speed 211

下手-2 Lamp 212 #R

下手-2 Speed 213

上手-1 Lamp 214 #R

上手-1 Speed 215

上手-2 Lamp 216 #W

上手-2 Speed 217

客電 SUS毎 7.10.13.16.

Stage空き回路 下手前 51/52

計 4回路 上手前 45/46

BIG1 

LIGHTING PROJECT TEAM

<http://www.big1.co.jp/>

SHIBUYA BOXX CH LIST

AVO Pearl 2004

CH	31	32	33	34	35	36	37	38	39	40	41	42	43	44	45	46	47	48	49	50	51	52	53	54	55	56	57	58	59	60
Name	Fro.	CL			下	上	下	上	下	上	下	上	下	上	下	上	下	上	下	上	下	上	MB	#22	#183	下	上	Fan	Mashine	客電
Color	#R58	#71	#20	#W	SS#88		SS#64		Side#780		Side#106		Side#31		Side#R56		客2L-mini	サーチ#W	吊GOBO	Lamp	BackFoot	置2L-MINI		Smoke		7				
DMX	1	3	2	4	50	48	49	47	37	32	36	53	38	33	58	31	23	21	59	54	41	39	56	63	62	55	61	直	直	10
DMX	6		5																									201	200	13
																												203	202	16
CH	1	2	3	4	5	6	7	8	9	10	11	12	13	14	15	16	17	18	19	20	21	22	23	24	25	26	27	28	29	30
Name								下	上		下	上	中	中	下	上	下	上	中	中	下	上	下	上	中	Top	L	Spd	L	Spd
Color								置GOBO		#071	#R-15	#W	#132	#106	#R-56	#84	#31	#W	#116	#128	#77	ストロボ#W		ストロボ#R						
DMX								57	60	24	42	40	44	43	65	34	64	35	66	67	29	27	28	25	30	26	直		直	
DMX																											210	211	212	213
																											216	217	214	215

空CH.はフリーです。催し物に応じてメンバーサス、出物をパッチして使用してください。
 Smokeマシンのフェーダレベルは(LCD値で)10 20%程度、ファンは40%程度でご使用ください。
 CL#137(#Pu-4)は DMX8/9/11/12

2010年2月19日